

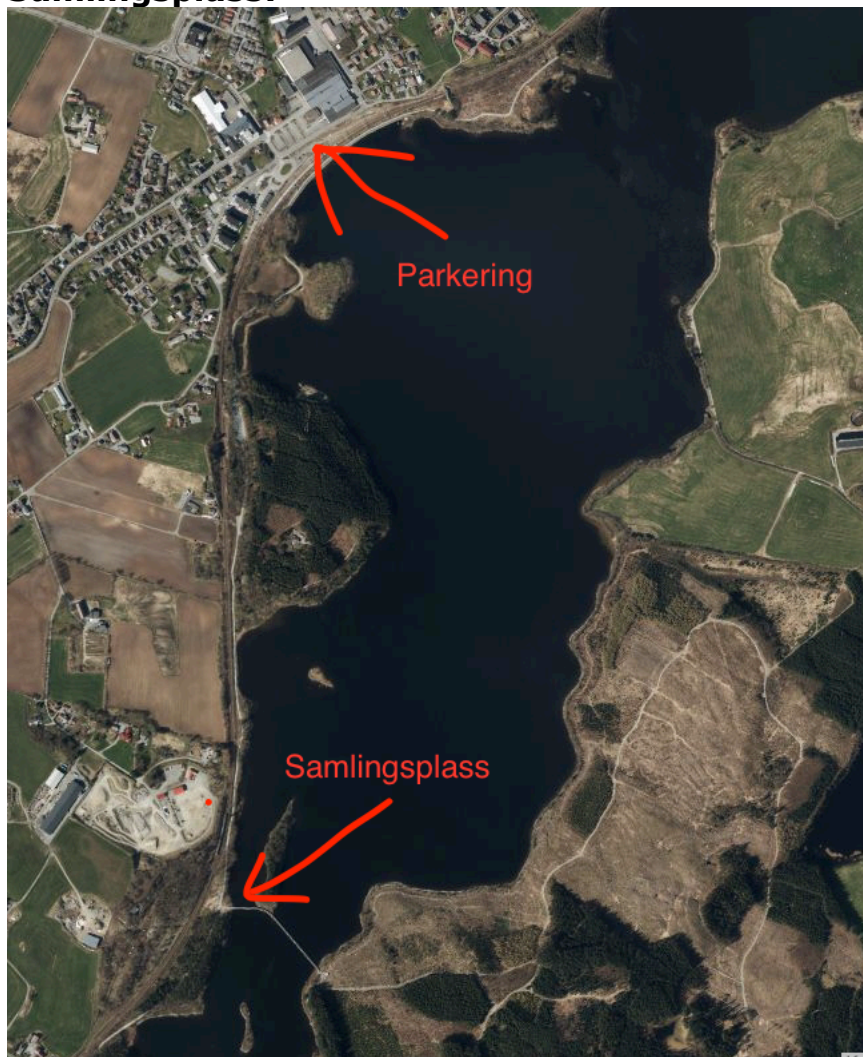
PM

Klepp Kommunes bedriftsløp onsdag 28. august – 2019

Parkering:

Ved Klepp Togstasjon, Tine Sentrallager og Potetmelfabrikken. Følg henvisning fra parkeringsvakter. De som har mulighet kan ta toget til Klepp Stasjon.

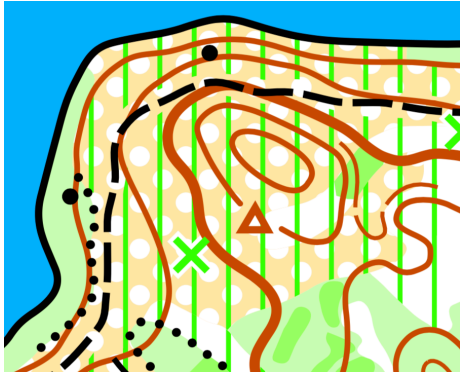
Samlingsplass:



Kart:

Njåskogen har fått helt nytt kart og brukes for første gang. Tegnet av Oddvar Taksdal/ Skogsopplevelser. Målestokk 1:7500. Ekv. 2,5m. I de åpne områdene av løypen er undervegetasjonen vokst litt i sommer, dvs. at det er litt mindre fremkommelig enn hva som fremgår av kartet.

Symbolet som på kartet er markert med «brun trekant» betyr **rotvelt** – og ser slik ut på kartet;



Alle løyper har målestokk 1:7500.

Start og mål:

Like ved østsiden av Midtgardsormen. Fleksistart fra kl. 17.00 til kl. 19.00.

Postbeskrivelser:

Trykket på kart. Løse postbeskrivelser ved start.

Løyper:	Poster	Lengde
HA,HB	27	6,3 km
DA, HC	21	5,2 km
DB, H16, H40	18	4,1 km
H50	14	4,0 km
D16, H60-H70	15	3,4 km
D40-D50	14	3,4 km
D60-D75, H75	13	3,2 km
HT, H80, D80	10	3,3 km
DT	10	2,8 km
DNY, HNY	9	2,6 km

O-sko med pigger

Det er ikke lov å springe med piggsko over Midtgardsormen, så dersom du velger pigg tar du med deg piggskoene til start og skifter til pigg der. Vi passer på skoene dine mens du springer. Mål er like ved start.

HJERTELIG VELKOMMEN OG GOD TUR PÅ **NYTT KART!**