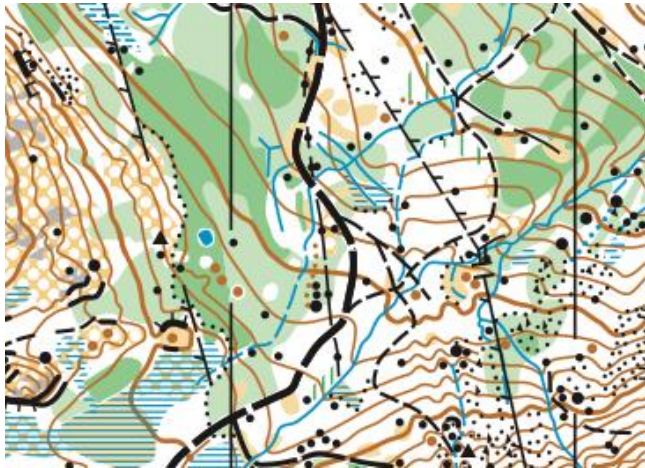




PM

Bedriftsmesterskap onsdag 05.06.13

- Frammøte:** Oltedal industriområde. Følg sykkelsti vestover langs elv til samlingsplass
5-8 min å gå.
- Kart:** Oltedal ,utgitt 2013. Målestokken er **1:7500** for alle løyper.
Kartet er laminert i plastposer. Løse postbeskrivelser ved start.
- Terreng:** Grovkupert terreng, for det meste skog, bjørk og gran. En del stier. God bunn nå på våren.



- Start:** Fleksistart fra kl. 17.30 til kl. 19.00. **15-20 min.** å gå sørover og oppover til start. Mål ved samlingsplass. **Brytetid 20:00** (ikke 20:30).

Løypelengder:	C	H16	5100	26 poster
	D	H40	4820	24 poster
	E	H50, H55	4230	19 poster
	F	H60, H65, H70	3530	20 poster
	G	D16, D40	3580	21 poster
	H	D50, D60, D65, D70, H75, H80	2880	16 poster
	I	HT	2930	15 poster
	J	DT	2360	11 poster
	K	Dny, Hny	2050	9 poster

Merk: Noen har meldt seg på i HA, HB, HC, DA, DB. Disse klassene finns ikke i BM.
Vennligst sjekk opp med sekretariatet og korriger dette før start. For øvrige løpere sjekk at dere er påmeldt med rett klasse/brikkenummer.

- Premiering:** BM individuekt premieres i valørene Gull, Sølv og Bronse.
Ved en deltaker i klassen deles ikke ut medalje, ved 2 deltakere deles det kun ut Gull, og ved 3 deltakere deles det ut Gull og Sølv. HT, DT og Ny er ikke BM-klasser.
BM-medaljene blir ikke utdelt på løpskvelden.

ÅO og Gjesdal Kommune ønsker alle LYKKE TIL I SKOGEN!!